

FAN35

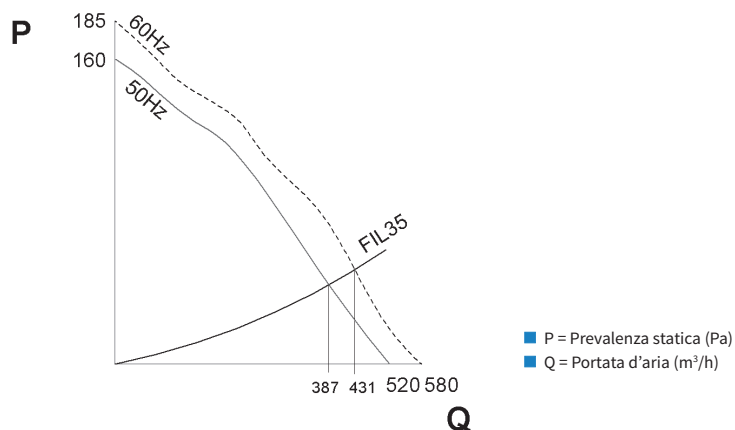
Gruppi di ventilazione con filtro

PORTATA ARIA

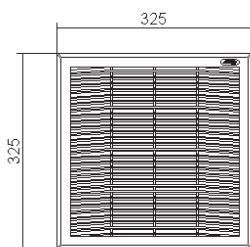
520/580 m³/h



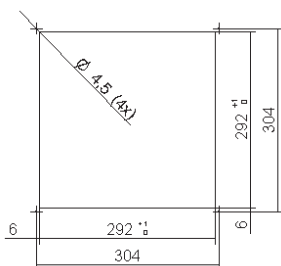
PRESTAZIONI



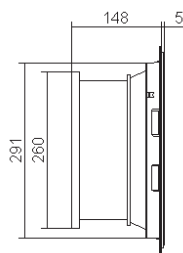
DIMENSIONI



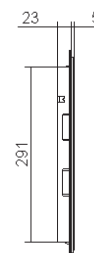
DIME DI FORATURA



FAN35



FIL35



NOTA: Le dime di foratura sono puramente indicative.
Per qualsiasi esigenza contattare il nostro ufficio tecnico-commerciale

Caratteristiche	U.M.	FIL35XN0B	FAN35BN0B	FAN35CN0B	FAN35LN0B
Portata aria	m ³ /h	-	520/580	520/580	520/580
Alimentazione	V - Hz	-	230 1~ 50-60	115 1~ 50-60	400 3~ 50-60
Dimensioni AxLxP	mm	325x325x28	325x325x153	325x325x153	325x325x153
Potenza elettrica assorbita	W	-	85/115	85/115	85/115
Corrente max	A	-	0,38/0,50	0,70/0,90	0,18/0,18
Connessione elettrica	-	-	Faston	Faston	Morsettiera
Limiti di temperatura	°C	-30+75	-10+50	-10+50	-10+50
Grado di protezione EN60529	-	IP54	IP54	IP54	IP54
Livello rumore	dB (A)	-	61/63	61/63	61/63
Portata FAN + FIL	m ³ /h	-	1x FIL35XN0B: 387/431	1x FIL35XN0B: 387/431	1 x F I L 3 5 X N 0 B : 387/431
Filtro (Eurovent)	-	EU4	EU4	EU4	EU4
Peso	kg	0,6	3,1	3,1	3,1
Conformità	-	CE	CE	CE	CE