

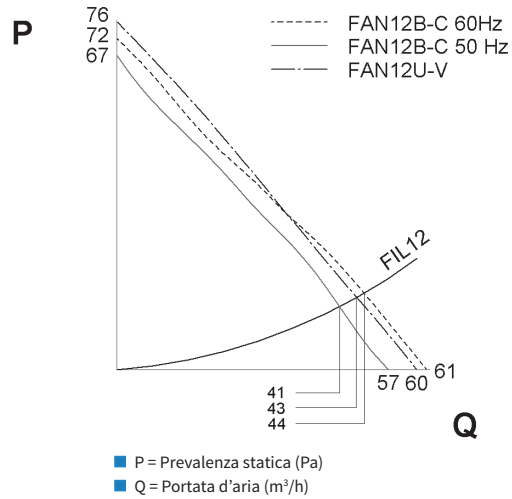
# FAN12

Gruppi di ventilazione con filtro

PORTATA ARIA

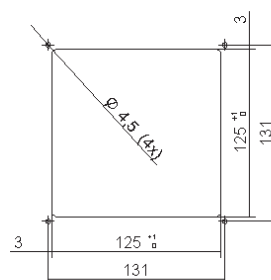
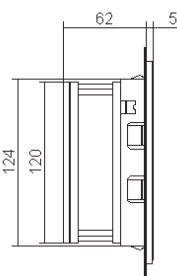
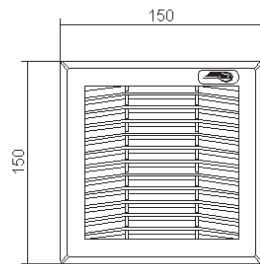
57/61 - 60 m<sup>3</sup>/h

## Prestazioni

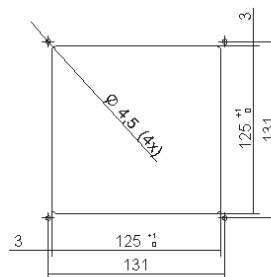
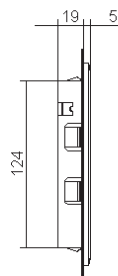
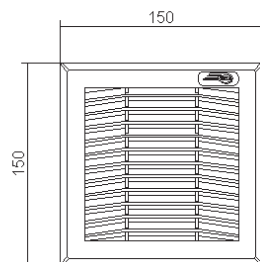


FAN12

## Dimensioni



FIL12



Dime di foratura

NOTA: Le dime di foratura sono puramente indicative.  
Per qualsiasi esigenza contattare il nostro ufficio tecnico-commerciale

Caratteristiche	U.M.	FIL12XN0B	FAN12BN0B	FAN12CN0B	FAN12UN0B	FAN12VN0B
Portata aria	m <sup>3</sup> /h	-	57/61	57/61	60	60
Alimentazione	V ~ Hz	-	230 1~ 50-60	115 1~ 50-60	24 V DC	48 V DC
Dimensioni AxLxP	mm	150x150x24	150x150x67	150x150x67	150x150x67	150x150x67
Potenza elettrica assorbita	W	-	21/18	21/18	7	9
Corrente max	A	-	0,13/0,11	0,28/0,22	0,26	0,18
Protezione sovracorrenti	-	-	Inteno motore	Interno motore	Interno motore	Interno motore
Connessione elettrica	-	-	Faston	Faston	Faston	Faston
Ciclo di esercizio	-	-	100%	100%	100%	100%
Limiti di temperatura	°C	-30+75	-10+50	-10+50	-10+50	-10+55
Grado di protezione EN60529	-	IP54	IP54	IP54	IP54	IP54
Livello rumore	dB (A)	-	43/48	43/48	43	43
Portata FAN + FIL	m <sup>3</sup> /h	-	1xFIL12XN0B: 41/44 1xFIL25XN0B: 47/51		1xFIL12XN0B: 43 1xFIL25XN0B: 49	
Direzione flusso aria	-	-	Est. verso int. Reversibile	Est. verso int. Reversibile	Est. verso int. Reversibile	Est. verso int. Reversibile
Filtro (Eurovent)	-	EU4	EU4	EU4	EU4	EU4
Supporto motore	-	-	Cuscinetti	Cuscinetti	Cuscinetti	Cuscinetti
Durata di vita L <sub>10</sub>	h	-	45000	45000	60000	60000
Peso	kg	0,1	0,7	0,7	0,7	0,7
Colore	-	RAL 7035 goffrato				
Conformità	-	CE	CE	CE	CE	CE

Accessori	
Conf. 10 panni filtro per FAN12	AAFFN12
Conf. 10 panni filtro per FAN12 alta filtrazione	AAFFH12
Termostato 0-60°C, normalmente aperto 10A	AAFTO12
Termostato 5-60°C, contatto in scambio 10A	AAWTS10
Kit cuffia per protezione IP55	C12Z01045