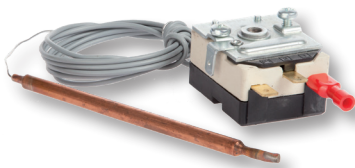


# ACCESSORI

## TERMOSTATO



Caratteristiche	U.M.	C16000002
Campo di regolazione	°C	20-46
Differenziale intervento	K	4,5
Portata contatto con carico resistivo	A	2,5/250V
Dimensioni AxLxP	mm	43,5x38x34
Elemento sensibile	-	Bulbo gas
Connessione elettrica	-	Fastons 6,3x0,8mm

### C16000002

#### Termostato

Termostato per la regolazione della temperatura con campo di intervento regolabile compreso tra 20 e 46°C. La temperatura viene rilevata tramite bulbo a gas.